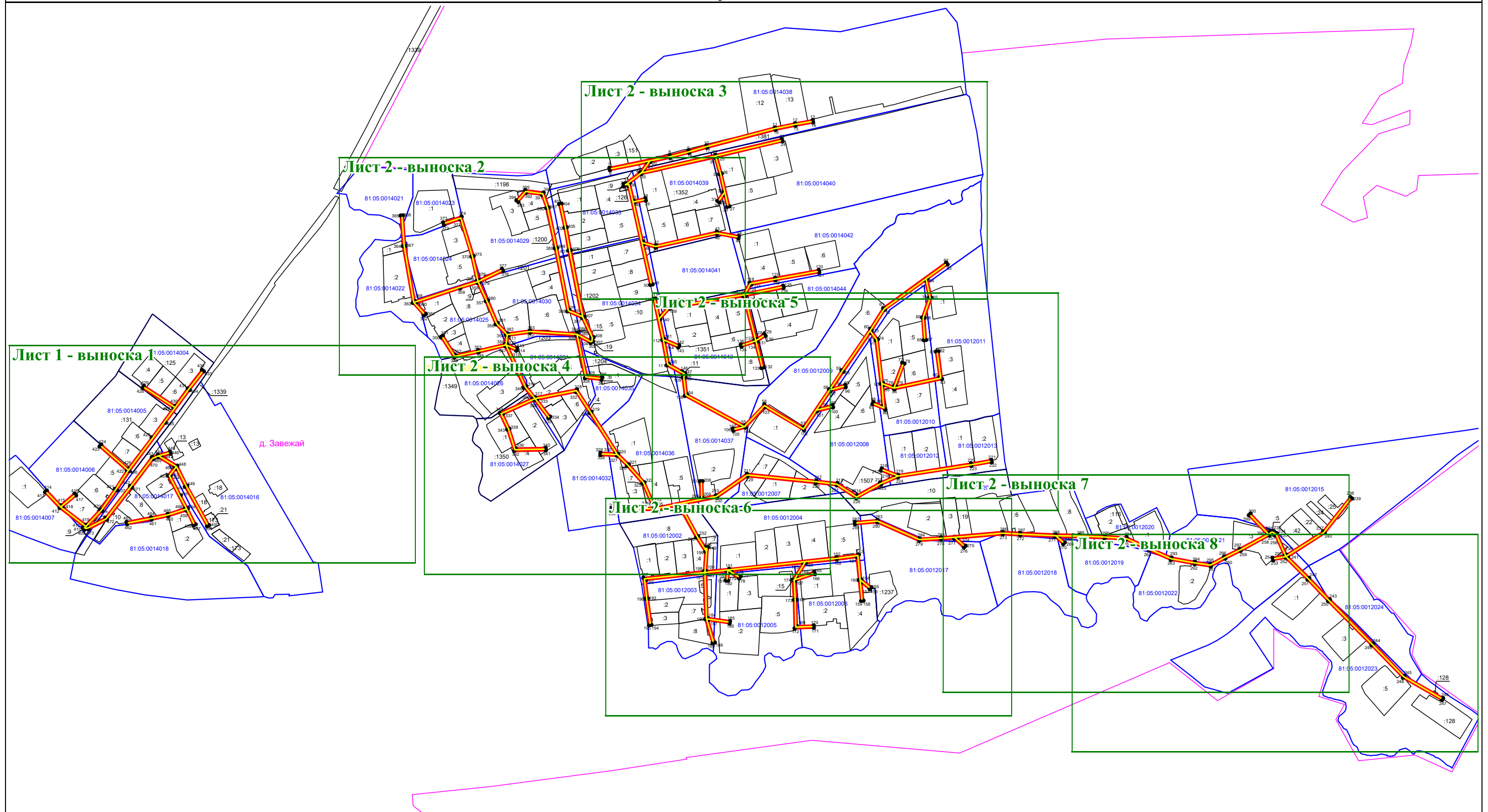


**Схема расположения границ публичного сервитута
для эксплуатации объекта электросетевого хозяйства
ВЛ-0,4кВ от ТП №74, ВЛ-0,4кВ от ТП №268, ВЛ-0,4кВ от ТП №1076, ВЛ-0,4кВ от ТП №1079,
ВЛ-0,4кВ от ТП №1550, ВЛ-0,4кВ от ТП №1755 фидер №4 ПС Юсьва**

План границ объекта



Масштаб 1:6 500

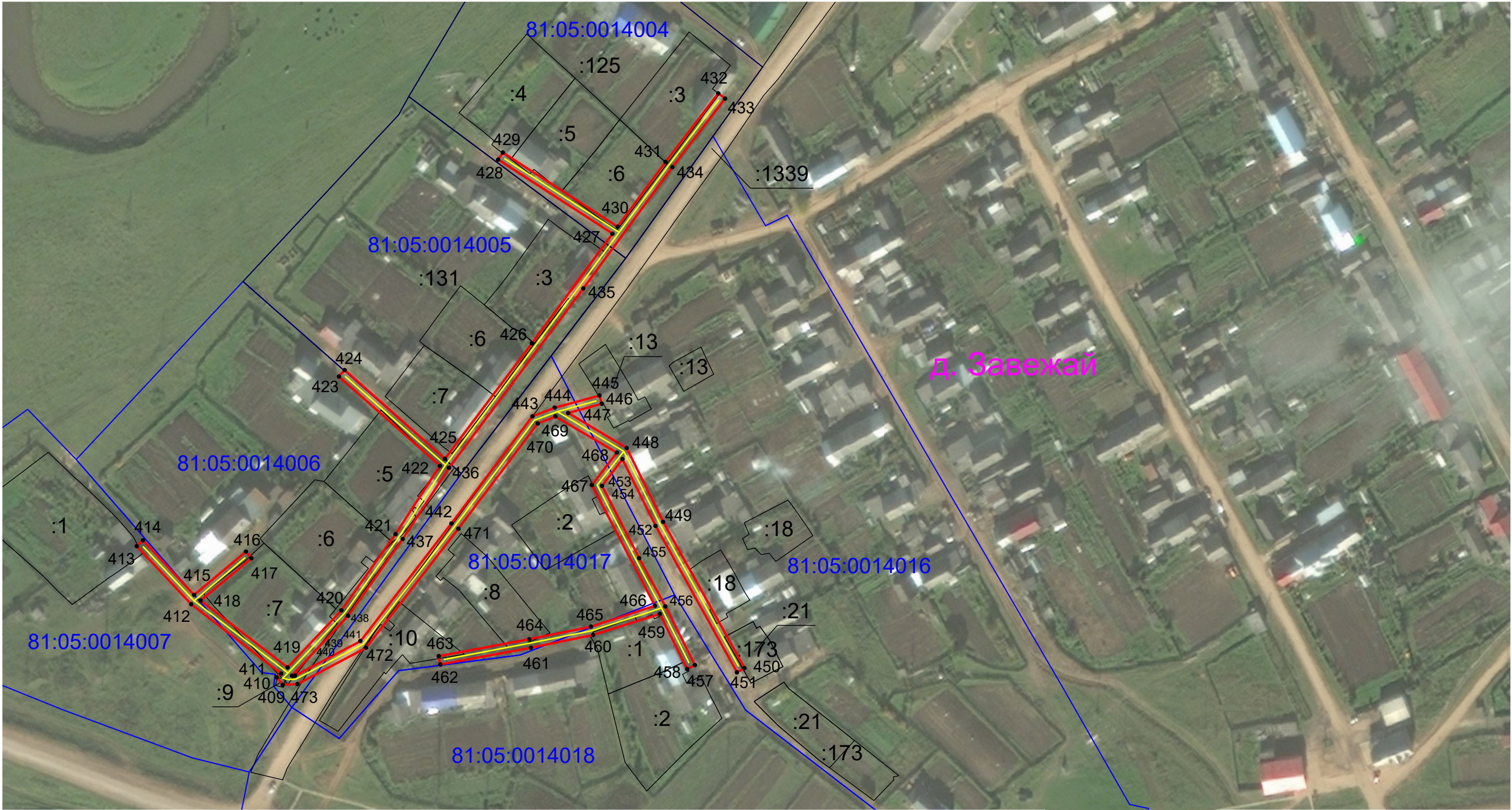
Условные обозначения:

- | | | | | | |
|---------------|---|-----|--|---|---|
| 1 | - обозначение характерной точки границы устанавливаемого публичного сервитута | — | - границы земельных участков, попадающих в зону публичного сервитута | — | - граница кадастрового квартала |
| 81:05:1150001 | - номер кадастрового квартала | :35 | - кадастровый номер земельного участка | — | - граница устанавливаемого публичного сервитута |
| с. Сюзьва | - наименование субъекта, населенного пункта | — | - ось линии, контур объекта | | |

Схема расположения границ публичного сервитута
для эксплуатации объекта электросетевого хозяйства
ВЛ-0,4кВ от ТП №74, ВЛ-0,4кВ от ТП №268, ВЛ-0,4кВ от ТП №1076, ВЛ-0,4кВ от ТП №1079,
ВЛ-0,4кВ от ТП №1550, ВЛ-0,4кВ от ТП №1755 фидер №4 ПС Юсьва

План границ объекта

Лист 1 - выноска 1



Масштаб 1:1 800

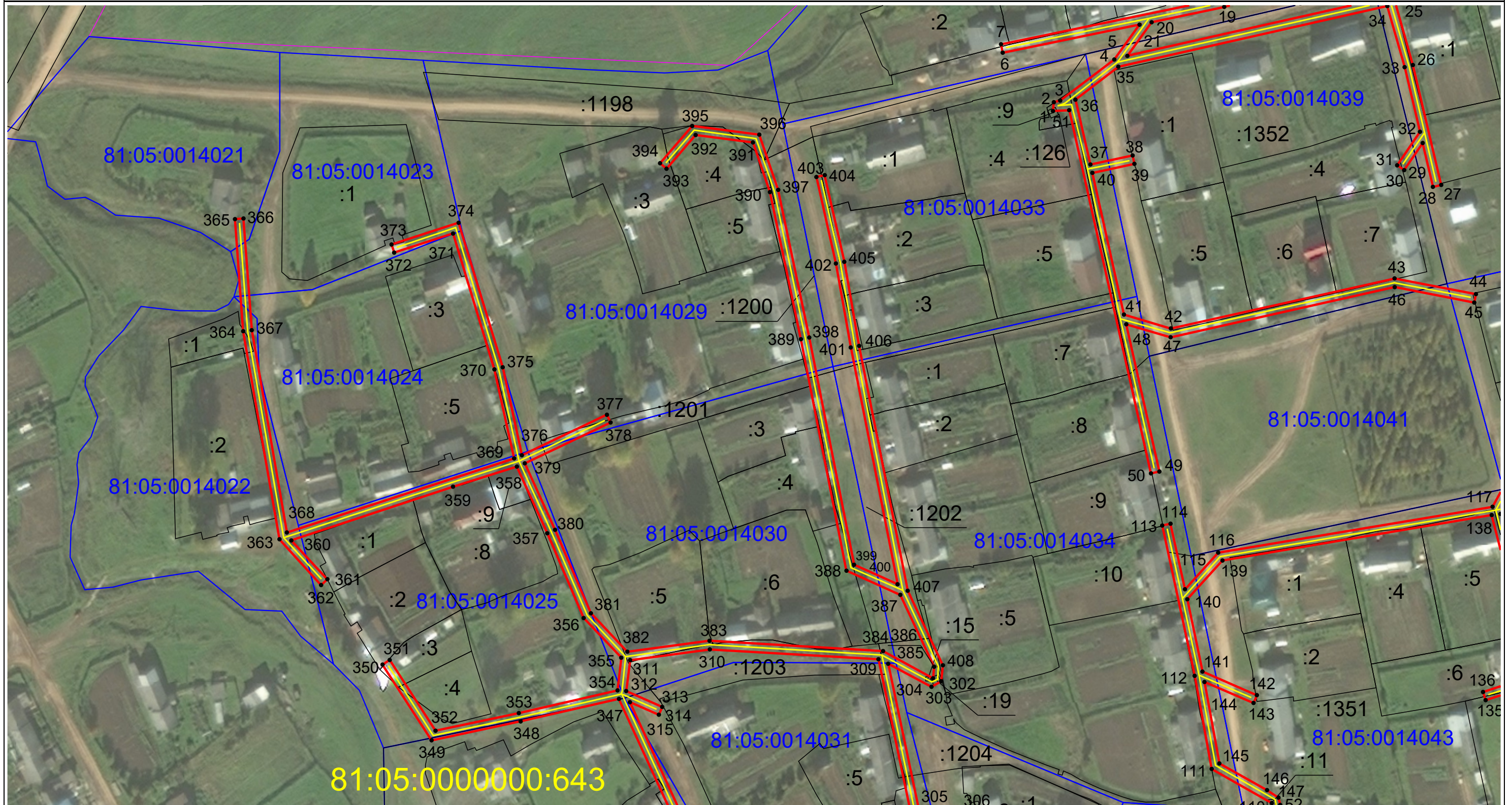
Условные обозначения:

- | | | |
|---|--|---|
| 1 - обозначение характерной точки границы устанавливаемого публичного сервитута | - границы земельных участков, попадающих в зону публичного сервитута | - граница кадастрового квартала |
| 81:05:1150001 - номер кадастрового квартала | :35 - кадастровый номер земельного участка | - граница устанавливаемого публичного сервитута |
| с. Сюзьва - наименование субъекта, населенного пункта | - ось линии, контур объекта | |

Схема расположения границ публичного сервитута
для эксплуатации объекта электросетевого хозяйства
ВЛ-0,4кВ от ТП №74, ВЛ-0,4кВ от ТП №268, ВЛ-0,4кВ от ТП №1076, ВЛ-0,4кВ от ТП №1079,
ВЛ-0,4кВ от ТП №1550, ВЛ-0,4кВ от ТП №1755 фидер №4 ПС Юсьва

План границ объекта

Лист 1 - выноска 2



Масштаб 1:1 800




Условные обозначения:

- | | | | | | |
|---------------|---|-----|--|---|---|
| 1 | - обозначение характерной точки границы устанавливаемого публичного сервитута | — | - границы земельных участков, попадающих в зону публичного сервитута | — | - граница кадастрового квартала |
| 81:05:1150001 | - номер кадастрового квартала | :35 | - кадастровый номер земельного участка | — | - граница устанавливаемого публичного сервитута |
| с. Сюзьва | - наименование субъекта, населенного пункта | — | - ось линии, контур объекта | | |

План границ объекта

An aerial photograph of a residential area with a red and yellow highlighted path. The path starts at the bottom left, goes up, then right, then down, and finally right again. It passes through several houses and fields. There are many small black dots along the path, some with numbers next to them. There are also several blue labels with numbers and colons, such as '81:05:0014038', '81:05:0014039', '81:05:0014040', '81:05:0014041', '81:05:0014042', '81:05:0014043', and '81:05:0014044'. There are also some black labels with numbers and colons, such as ':12', ':13', ':15', ':16', ':17', ':18', ':19', ':20', ':21', ':22', ':23', ':24', ':25', ':26', ':27', ':28', ':29', ':30', ':31', ':32', ':33', ':34', ':35', ':36', ':37', ':38', ':39', ':40', ':41', ':42', ':43', ':44', ':45', ':46', ':47', ':48', ':49', ':50', ':51', ':52', ':53', ':54', ':55', ':56', ':57', ':58', ':59', ':60', ':61', ':62', ':63', ':64', ':65', ':66', ':67', ':68', ':69', ':70', ':71', ':72', ':73', ':74', ':75', ':76', ':77', ':78', ':79', ':80', ':81', ':82', ':83', ':84', ':85', ':86', ':87', ':88', ':89', ':90', ':91', ':92', ':93', ':94', ':95', ':96', ':97', ':98', ':99', ':100'. There is also a small white and green object in the upper right quadrant.

1 - обозначение характерной точки границы устанавливаемого
 ● — публичного сервитута
 81:05:1150001 - номер кадастрового квартала
 с. Сюзьва - наименование субъекта, населенного пункта

-  - границы земельных участков, попадающих в зону публичного сервитута
- :35 - кадастровый номер земельного участка
-  - ось линии, контур объекта

- граница кадастрового квартала
- граница устанавливаемого публичного сервитута

План границ объекта

81:05:0000000:643

81:05:0014026

81:05:0014035

81:05:0014037

81:05:0014036

81:05:0014032



81:05:0012007

81:05:0012004

81:05:0012002

Масштаб 1:1 800

1 - обозначение характерной точки границы устанавливаемого
 • публичного сервитута
 81:05:1150001 - номер кадастрового квартала
 с. Сюзьва - наименование субъекта, населенного пункта

-  - границы земельных участков, попадающих в зону публичного сервитута
-  - кадастровый номер земельного участка
- - ось линии, контур объекта

- граница кадастрового квартала
- граница устанавливаемого публичного сервитута

План границ объекта

Масштаб 1:1 800

1 - обозначение характерной точки границы устанавливаемого
• публичного сервитута
81:05:1150001 - номер кадастрового квартала
с. Сюзьва - наименование субъекта, населенного пункта

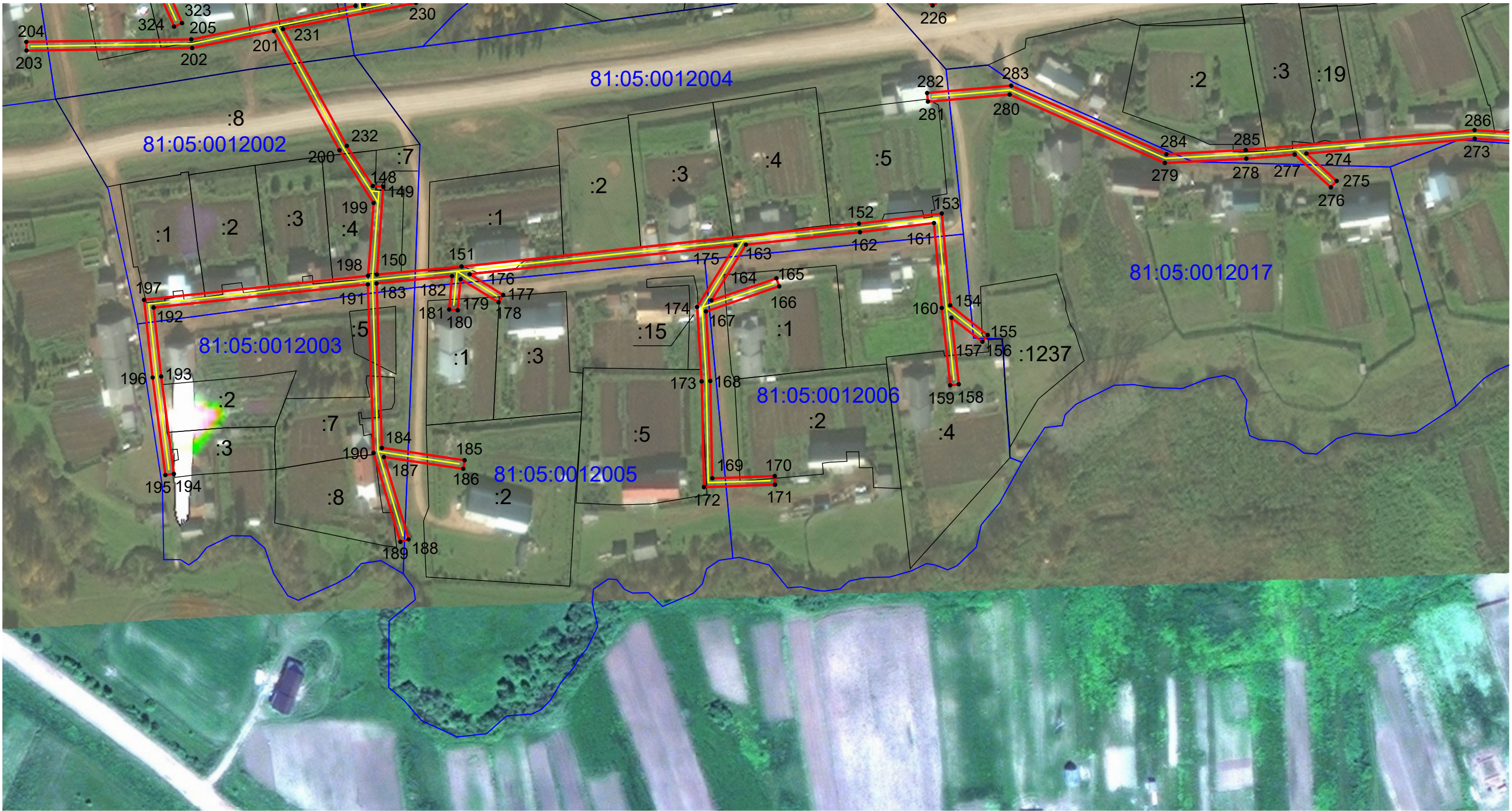
- границы земельных участков, попадающих в зону публичного сервитута
- кадастровый номер земельного участка
- ось линии, контур объекта

- граница кадастрового квартала
- граница устанавливаемого публичного сервитута

Схема расположения границ публичного сервитута
для эксплуатации объекта электросетевого хозяйства
ВЛ-0,4кВ от ТП №74, ВЛ-0,4кВ от ТП №268, ВЛ-0,4кВ от ТП №1076, ВЛ-0,4кВ от ТП №1079,
ВЛ-0,4кВ от ТП №1550, ВЛ-0,4кВ от ТП №1755 фидер №4 ПС Юсьва

План границ объекта

Лист 1 - выноска 6



Масштаб 1:1 800

Условные обозначения:

- | | | | | | |
|---------------|---|-----|--|---|---|
| 1 | - обозначение характерной точки границы устанавливаемого публичного сервитута | — | - границы земельных участков, попадающих в зону публичного сервитута | — | - граница кадастрового квартала |
| 81:05:1150001 | - номер кадастрового квартала | :35 | - кадастровый номер земельного участка | — | - граница устанавливаемого публичного сервитута |
| с. Сюзьва | - наименование субъекта, населенного пункта | — | - ось линии, контур объекта | | |

Схема расположения границ публичного сервитута
для эксплуатации объекта электросетевого хозяйства
ВЛ-0,4кВ от ТП №74, ВЛ-0,4кВ от ТП №268, ВЛ-0,4кВ от ТП №1076, ВЛ-0,4кВ от ТП №1079,
ВЛ-0,4кВ от ТП №1550, ВЛ-0,4кВ от ТП №1755 фидер №4 ПС Юсьва

План границ объекта

Лист 1 - выноска 7



Масштаб 1:1 800

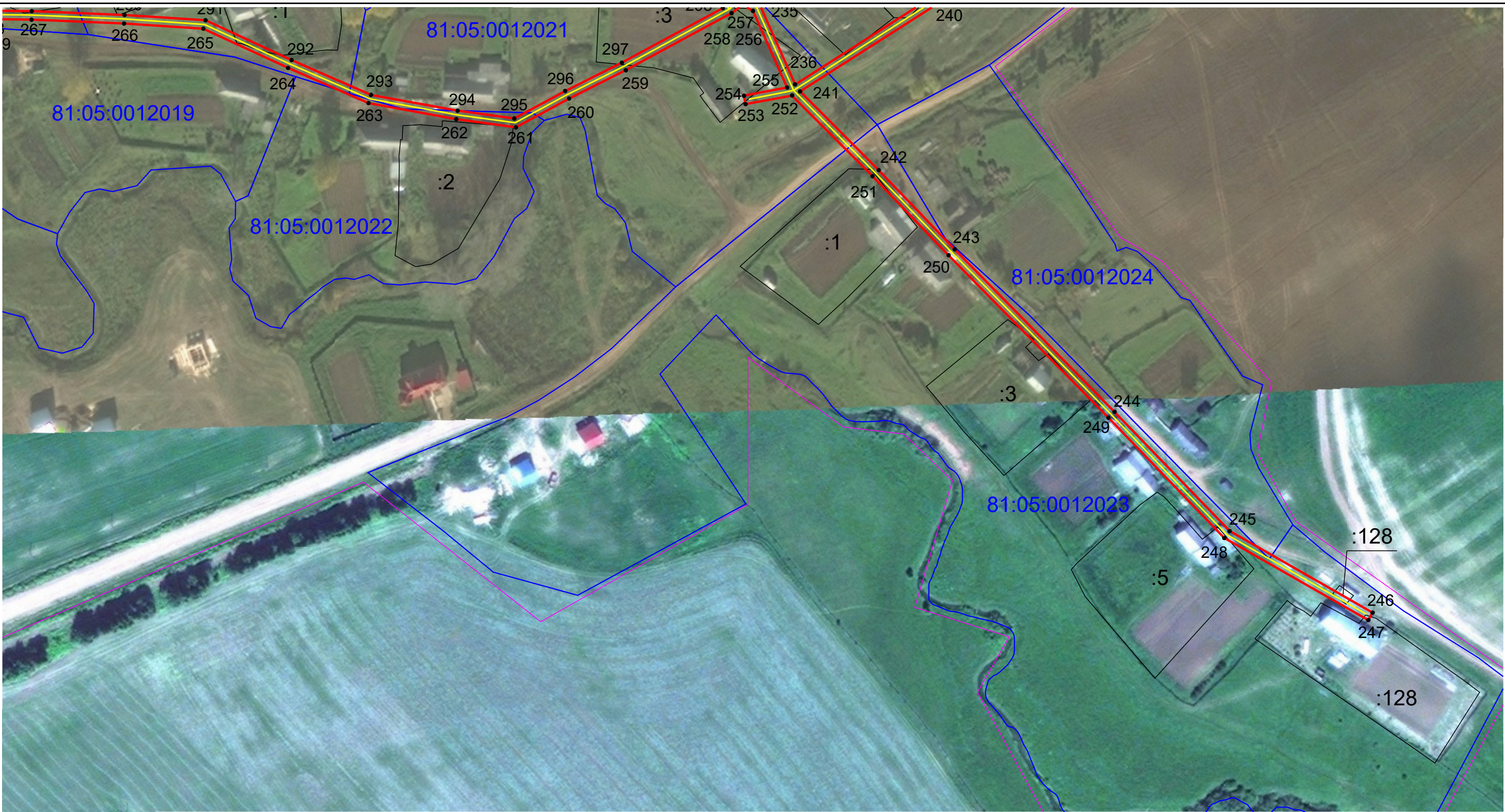
Условные обозначения:

- | | | | | | |
|---------------|---|-----|--|---|---|
| 1 | - обозначение характерной точки границы устанавливаемого публичного сервитута | — | - границы земельных участков, попадающих в зону публичного сервитута | — | - граница кадастрового квартала |
| 81:05:1150001 | - номер кадастрового квартала | :35 | - кадастровый номер земельного участка | — | - граница устанавливаемого публичного сервитута |
| с. Сюзьва | - наименование субъекта, населенного пункта | — | - ось линии, контур объекта | | |

Схема расположения границ публичного сервитута
для эксплуатации объекта электросетевого хозяйства
ВЛ-0,4кВ от ТП №74, ВЛ-0,4кВ от ТП №268, ВЛ-0,4кВ от ТП №1076, ВЛ-0,4кВ от ТП №1079,
ВЛ-0,4кВ от ТП №1550, ВЛ-0,4кВ от ТП №1755 фидер №4 ПС Юсьва

План границ объекта

Лист 1 - выноска 8



Масштаб 1:1 800

Условные обозначения:

- | | | | | | |
|---------------|---|-----|--|---|---|
| 1 | - обозначение характерной точки границы устанавливаемого публичного сервитута | — | - границы земельных участков, попадающих в зону публичного сервитута | — | - граница кадастрового квартала |
| 81:05:1150001 | - номер кадастрового квартала | :35 | - кадастровый номер земельного участка | — | - граница устанавливаемого публичного сервитута |
| с. Сюзьва | - наименование субъекта, населенного пункта | — | - ось линии, контур объекта | | |